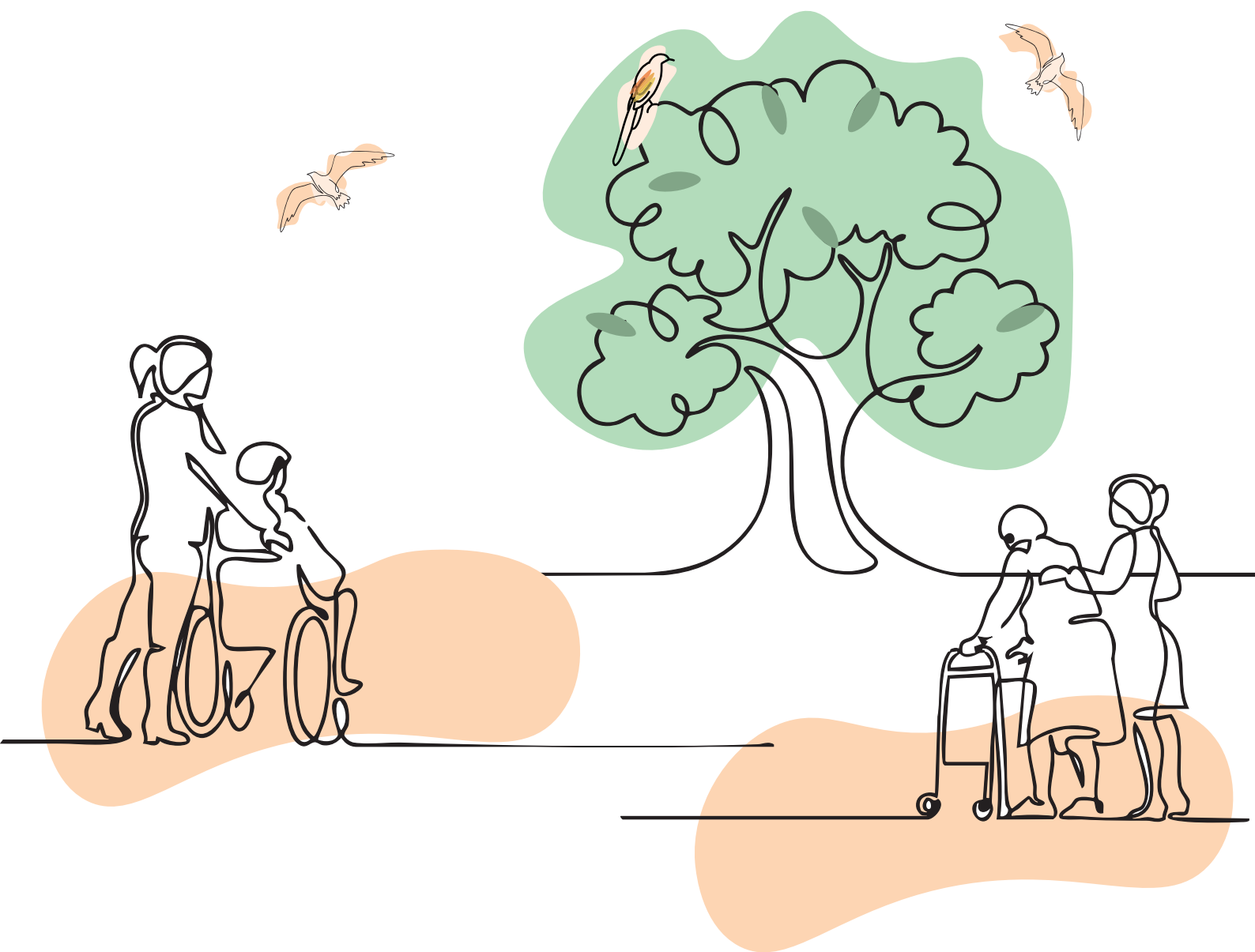


FORMATION ASSISTANT(E) DE SOINS EN GERONTOLOGIE



OBJECTIF PRINCIPAL DE LA FORMATION

Acquérir les compétences nécessaires pour comprendre les effets du vieillissement et des maladies neurodégénératives sur la santé physique, psychique et sociale des personnes âgées.

Proposer un accompagnement individualisé, respectueux, et adapté à leurs besoins. Cet accompagnement est élaboré en lien étroit avec la personne, son entourage et l'équipe pluridisciplinaire, dans une démarche de co-construction et de bientraitance.

CONTENU / DEROULEMENT DE LA FORMATION

- DF1 : Concourir à l'élaboration et à la mise en œuvre du projet personnalisé
- DF2 : Aider et soutenir la personne dans les actes de la vie quotidienne
- DF3 : Mettre en place des activités de stimulation sociale et cognitive
- DF4 : Comprendre et interpréter les principaux paramètres liés à l'état de santé
- DF5 : Réaliser des soins quotidiens en utilisant des techniques adaptés

Il n'est pas possible de valider qu'une partie des blocs de compétences.

Référence et document d'appui : arrêté du 23 juin 2010.

PUBLIC ET PRÉ REQUIS

Professionnels du secteur sanitaire, social ou médico-social intervenant auprès de personnes âgées en situation de dépendance :

- Aides-soignants
- Aides médico-psychologique
- Auxiliaires de vie sociale
- Accompagnants éducatifs et sociaux



METHODES PÉDAGOGIQUES

- Apports théoriques
- Analyses de pratiques
- Etudes de cas
- Mises en situation
- Travaux de groupe

MODALITÉS D'ÉVALUATION

- Evaluation des acquis de la formation
- Certificat de réalisation

DURÉE ET MODALITÉS

Durée : 140h réparties sur 20 jours

Modalités : Formation en présentiel

Lieu: 62 rue de la Glacière 75013 Paris

Modalités d'accès : pas de selection

FICHE TARIFAIRE

Tarif : Nous consulter

Ce tarif inclut :

- 140 heures de formation théorique
- Supports pédagogiques
- Accompagnement par des formateurs spécialisés en gérontologie

Financement possible :

- Prise en charge par l'employeur
- Financement via les OPCO

Devis sur demande

Pour toute information complémentaire ou demande de devis, veuillez nous contacter :

Personne à contacter :

Frédérique LEMPREUX

Tél. : 01 53 20 68 58

Email : flempreux@cesap.asso.fr ou le secrétariat : formation@cesap.asso.fr

Attention nombre de places limitées !

Calendrier 2026

Session mars

MARS	23	24	25	26	27
AVRIL	07	08	09		
MAI	26	27	28	29	
JUIN	08	09	10	11	
JUIN/JUILLET	29	30	1	2	

Session septembre

SEPTEMBRE	07	08	09	10	11
OCTOBRE	06	07	08		
NOVEMBRE	02	03	04	05	
NOVEMBRE	16	17	18	19	
DECEMBRE	14	15	16	17	

ACCESSIBILITÉ

Nous vous recommandons de signaler avant le début de la formation vos besoins d'aménagement en formation en lien avec un handicap ou des besoins spécifiques (troubles dys). Le référent Handicap du centre de formation prendra contact avec vous pour comprendre vos besoins et mettre en place les aménagements nécessaires.

Inscription

Le dossier d'inscription est disponible sur demande ou téléchargeable sur le site internet : www.cesap.asso.fr



ou en scannant directement le Code QR ci-contre.

Contact CESAP Formation

CESAP Formation, Documentation et Ressources

62 rue de la Glacière – 75013 Paris

Tél. : 01 53 20 68 58

Email : flempreux@cesap.asso.fr formation@cesap.asso.fr

Site : www.cesap.asso.fr

N° de déclaration d'activité : 11/75/09 382/75 –

N° SIRET : 775 662 059 00465