

# La place des émotions et des sentiments, accompagner des personnes polyhandicapées au quotidien

*L'expérience du contact régulier avec des personnes en situation de grande dépendance physique et psychique nous amène à penser qu'il est indispensable de prendre en compte ce qui se joue chez les soignants dans cet accompagnement.*

## Objectifs

### PRINCIPAL

- Identifier et analyser les émotions et les sentiments des personnes polyhandicapées, ainsi que les nôtres, afin d'éviter les écueils et d'en utiliser les effets positifs.

### SPÉCIFIQUES

- Trouver et garder la « bonne place », les paroles, les gestes, les attitudes qui respectent et soutiennent la personne polyhandicapée dans son statut de sujet.
- Comprendre les implications de chacun des acteurs et les dimensions subjectives inhérentes au travail social.
- Appréhender la complexité du fonctionnement d'une équipe.
- S'interroger sur ses pratiques professionnelles.
- Donner ou redonner un sens à sa mission quotidienne.

## Contenu

- Les notions d'émotion, de sentiment, d'identification, de projection, de distanciation.
- Les émotions sont de précieux indicateurs : mieux les comprendre pour mieux satisfaire les besoins de chacun.
- Perception, sensation, affect, émotion, sentiment sont la trame de la lente et vulnérable organisation de la personnalité.
- Les angoisses archaïques de la personne polyhandicapée et ce qu'elles renvoient aux professionnels.
- La souffrance psychique des personnes polyhandicapées, une clinique éprouvante.
- Les mécanismes psychopathologiques usants ou « l'impensable menaçant ».
- Les répercussions sur le vécu des professionnels : le souci de l'autre (empathie, attachement, appropriation, culpabilité, angoisse, usure...).
- Facteurs stressants et épuisement professionnel.
- Les enjeux du travail avec les familles de personnes en situation de grande dépendance physique et psychique.

## Méthode

- Identification des besoins de formation.
- Positionnement en début et en fin de formation pour mesurer la progression du stagiaire.
- Alternance d'apports théoriques et d'expériences vécues, perfectionnement des connaissances et des compétences.
- Échanges et réflexions, mise en situation, analyse de situations apportées par les stagiaires.
- Apports bibliographiques.

## INTRA-ÉTABLISSEMENT

Durée : 2 jours (14 heures).

Coût : 1 310 €/jour

S'ajoutent les frais de déplacement et d'hébergement des formateurs.

## Infos Pratiques

### 14 PARTICIPANTS MAXIMUM

### PUBLIC

Ce stage s'adresse à tous les professionnels de l'équipe pluridisciplinaire intervenant auprès de personnes polyhandicapées.

**Par sa présence requise au terme de l'action, un cadre participant au bilan, voire à la formation, permet de porter une dynamique institutionnelle nécessaire à la pérennité des projets.**

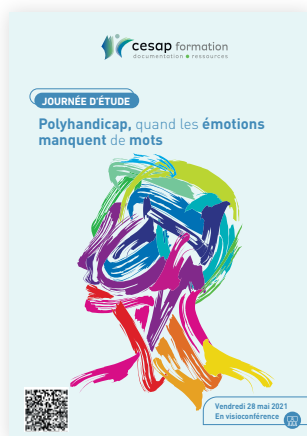
✓ **PRÉREQUIS** Aucun prérequis n'est nécessaire.

### INTERVENANTS

- **Amandine BAFFRAY**, éducatrice de jeunes enfants.
- **Fanny BRETTE**, éducatrice spécialisée
- **Rémy RIAS**, psychologue.

### ÉVALUATION

Évaluation des acquis tout au long de la formation sur la base des productions personnelles. À l'issue de la formation, l'intervenant évalue l'atteinte des objectifs avec un questionnaire (cf. mise en œuvre du dispositif d'évaluation p.128-129).



Replay de la journée d'étude « **Polyhandicap, quand les émotions manquent de mots** » (voir p.122-123).