

# Observer et analyser les particularités sensorielles de la personne polyhandicapée au moyen d'un bilan

RÉF. : 5 235

Quel que soit le poste occupé dans un établissement accueillant des personnes polyhandicapées présentant ou non des troubles du comportement, les différents professionnels ont à cœur de chercher et de mettre en place tout ce qui facilitera le bien-être physique, mental, l'autonomie et la vie sociale de ces personnes. Leurs comportements, parfois violents, restent souvent incompréhensibles. Face à ces personnes ne pouvant exprimer leur angoisse et leurs sensations, les professionnels sont parfois démunis, ne sachant comment leur venir en aide. Depuis quelques années, des chercheurs ont mis en place des questionnaires visant à mieux observer et évaluer les réactions des personnes polyhandicapées face à des stimulations sensorielles (vue, odorat, audition...). En les analysant, les professionnels peuvent aménager l'environnement de ces personnes et constater une diminution des comportements dits « à problème ».

## OBJECTIFS

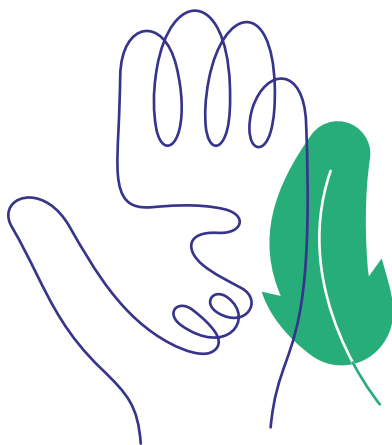
- Observer, en équipe pluridisciplinaire, les réactions des personnes polyhandicapées face à des stimulations sensorielles.
- Évaluer leurs particularités sensorielles à l'aide d'un bilan pour ajuster l'accompagnement.

## CONTENU

- Approche des comportements dits « à problème ».
- Pourquoi s'intéresser aux perceptions sensorielles des personnes qui présentent des troubles du comportement ?
- Historique.
- Présentation des différents bilans sensoriels (profils de Dunn, PSP-R, Bogdashina) en développant particulièrement l'ESAA (Évaluation sensorielle de l'adulte avec autisme de Claire Degenne) passation-cotation-interprétation.
- Cartographie des particularités et approche différenciée de la personne.
- Les domaines sur lesquels on peut agir.
- Organisation.

## MÉTHODE

- Identification des besoins de formation.
- Positionnement en début et fin de formation afin de mesurer la progression de l'apprenant.
- Alternance d'apport théorique et d'exercices pratiques.
- Échanges et réflexions.
- Mise en situation.
- Analyse de situations apportées par les apprenants.
- Apports de références de documents.



## INFOS PRATIQUES

12 PARTICIPANTS MAXIMUM

PUBLIC

Ce stage s'adresse à tous les professionnels de l'équipe pluridisciplinaire intervenant auprès de personnes polyhandicapées.

PRÉREQUIS

Aucun prérequis n'est nécessaire.

INTRA-ÉTABLISSEMENT

**Durée** : 2 jours + 2 jours (28 heures).

**Coût** : 1 280 €/jour

S'ajoutent les frais de déplacement et d'hébergement de la formatrice.

INTERVENANTE

- **Anne-Isabelle ROUFFAUD**, psychomotricienne.

UNE INFO ? UNE QUESTION ?

**Contactez-nous** : [formation@cesap.asso.fr](mailto:formation@cesap.asso.fr)

ÉVALUATION

Évaluation des acquis tout au long de la formation sur la base des productions personnelles. À l'issue de la formation, l'intervenante évalue l'atteinte des objectifs avec un questionnaire (cf. mise en œuvre du dispositif d'évaluation p.142).