

Accompagner les comportements-problèmes

REF : 4 096

Aller à la rencontre des personnes polyhandicapées peut s'avérer complexe. Et cela se complique d'autant plus que des comportements-problèmes peuvent s'immiscer dans la relation et venir entraver la relation à l'autre. Les professionnels se sentent alors démunis, impuissants face à ces façons d'être si difficiles pour chacun. D'où l'importance de réfléchir à certains savoir-faire mais aussi savoir-dire et savoir-être, pour aborder « au mieux » les personnes souffrant de ces troubles.

OBJECTIFS

PRINCIPAL

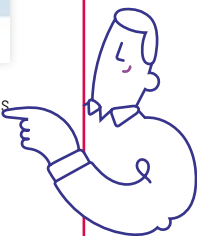
- Définir les comportements-problèmes de la personne polyhandicapée et identifier les accompagnements adaptés.

SPÉCIFIQUES

- Évaluer les comportements-problèmes en équipe.
- Repenser la relation à l'autre et le travail en équipe.
- Sécuriser l'environnement, se protéger et protéger les autres.
- Savoir « réagir » face à la violence et/ou l'agressivité.



Nous vous recommandons également la journée de formation thématique « **Accompagner les troubles du comportement** » (page 21).



CONTENU

- Réflexion préalable sur le polyhandicap, les profils cognitifs et sensoriels, la communication, les troubles psychopathologiques et le fonctionnement psychique.
- Réflexion indispensable sur l'éthique.
- Les grandes étapes du développement psychoaffectif.
- Découverte d'outils d'observation et d'évaluation des comportements-problèmes et de leur impact.
- Les manifestations de troubles de la personnalité et du comportement : les troubles à expression somatique, les troubles émotionnels, l'agressivité, l'automutilation ou auto-agressivité.
- Une question à se poser : douleur ou souffrance ?
- Qu'est-ce que la violence ? Qu'est-ce que l'agressivité ? Réflexion sur les liens entre l'agressivité, la peur et l'angoisse.
- Réflexion sur la gestion d'un comportement-problème : accompagner « l'état de crise », apprendre à protéger la personne, les autres, soi-même et l'environnement.
- Comprendre une démarche d'extinction d'un comportement-problème d'un point de vue clinique et comportemental : réflexion sur les outils possibles.
- Les réponses possibles aux troubles du comportement.
- Les relais indispensables.

MÉTHODE

- Identification des besoins de formation.
- Positionnement en début et en fin de formation pour mesurer la progression du stagiaire.
- Alternance d'apports théoriques et d'expériences vécues, perfectionnement des connaissances et des compétences.
- Échanges et réflexions, mise en situation, analyse de situations apportées par les stagiaires.
- Apports bibliographiques.

INFOS PRATIQUES

14 PARTICIPANTS MAXIMUM

PUBLIC

Ce stage s'adresse à tous les professionnels de l'équipe pluridisciplinaire intervenant auprès de personnes polyhandicapées.

PRÉREQUIS

Aucun prérequis n'est nécessaire.

INTRA-ÉTABLISSEMENT

Durée : 2 jours (14 heures) ou 3 jours (21 heures) en fonction de la demande.

Coût : 1 280 €/jour

S'ajoutent les frais de déplacement et d'hébergement des formateurs.

INTERVENANTS

- **Violaine DEVAUX**, psychomotricienne et formatrice.
- **Nicole LOMPRÉ**, philosophe, psychanalyste, formatrice consultante.
- **Marie-Blanche MIGEON**, psychologue.
- **Luc RIVOIRA**, psychologue.
- **Cécile SELLINCOURT**, formatrice, **psychosociologue**, psychomotricienne.

UNE INFO ? UNE QUESTION ?

Contactez-nous : formation@cesap.asso.fr

ÉVALUATION

Évaluation des acquis tout au long de la formation sur la base des productions personnelles. À l'issue de la formation, l'intervenant évalue l'atteinte des objectifs avec un questionnaire (cf. mise en œuvre du dispositif d'évaluation p.142).