

Adapter ses pratiques professionnelles pour accompagner des personnes polyhandicapées

RÉF. : 3 245

La dépendance importante des personnes polyhandicapées nécessite une attention continue et un recours à des techniques spécialisées pour le suivi médical, les soins techniques, l'apprentissage de moyens de relation et de communication, de développement des capacités d'éveil sensorimoteur et intellectuel. L'intensité, la diversité et la technicité des accompagnements pour soutenir le potentiel de chacun nécessitent à la fois un véritable effort de formation de tous les professionnels et une vigilance toute particulière aux proches aidants, qui sont souvent en première ligne face aux situations les plus complexes.

Cette formation vise à apporter et/ou reconnaître une expertise sur le polyhandicap aux acteurs ou futurs acteurs concernés par l'accompagnement des personnes polyhandicapées.

OBJECTIFS

PRINCIPAL

- Adapter ses pratiques professionnelles pour accompagner des personnes polyhandicapées.

SPÉCIFIQUES

- Élaborer le projet personnalisé de la personne polyhandicapée en fonction de sa singularité, en prenant en compte la complexité et la pluralité des formes de polyhandicap, pour favoriser le développement de ses compétences.
- Accompagner la vie quotidienne de la personne polyhandicapée pour améliorer sa qualité de vie en intégrant la dépendance majeure liée au polyhandicap.
- Intégrer les problèmes de santé majeurs et spécifiques liés au polyhandicap ainsi que leurs conséquences pour développer et soutenir l'expression des compétences de la personne et son bien-être physique, psychique et social.
- Mettre en place des actions pour favoriser la vie relationnelle, sociale et citoyenne de la personne polyhandicapée en développant l'autodétermination de la personne.

CONTENU

- Les fondamentaux du polyhandicap.
- Sensibilisation à la stimulation basale.
- Vie quotidienne et bienveillance.
- Le sens des activités et introduction à Snoezelen.
- Santé et polyhandicap.
- Communication : présentation du dispositif CHESSEP.
- Les comportements-problèmes.
- Accompagnement adapté des déplacements et changements de position.
- Les compétences cognitives du sujet polyhandicapé et leur évaluation.
- Âge et vieillissement, soins palliatifs.

MÉTHODE

- Identification des besoins de formation.
- Positionnement en début et en fin de formation pour mesurer la progression du stagiaire.
- Alternance d'apports théoriques et d'expériences vécues, perfectionnement des connaissances et des compétences.
- Échanges et réflexions, mise en situation, analyse de situations apportées par les stagiaires.
- Travail en sous-groupes.
- Apports bibliographiques.

DATES

FORMATION INDIVIDUELLE EN INTER-ÉTABLISSEMENTS

Paris • 8 jours (56 heures)

Dates : nous consulter

2 240 €

INFOS PRATIQUES

14 PARTICIPANTS MAXIMUM

PUBLIC

Ce stage s'adresse à tous les professionnels de l'équipe pluridisciplinaire intervenant auprès de personnes polyhandicapées.

PRÉREQUIS

Aucun prérequis n'est nécessaire.

INTRA-ÉTABLISSEMENT

Nous consulter pour un programme sur mesure.

INTERVENANT(ES)

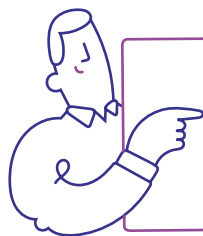
Intervenants ayant une pratique dans le secteur médico-social.

UNE INFO ? UNE QUESTION ?

Contactez-nous : formation@cesap.asso.fr

ÉVALUATION

Évaluation des acquis tout au long de la formation sur la base des productions personnelles. À l'issue de la formation, l'intervenant évalue l'atteinte des objectifs avec un questionnaire (cf. mise en œuvre du dispositif d'évaluation p.142).



Cette formation fait l'objet d'une demande d'enregistrement en tant que **certification au répertoire spécifique de France Compétences**. Elle est en cours d'instruction.